



**DiPlanung – die webbasierte Lösung zur vollständigen und integrativen
Verfahrensführung in der Bauleitplanung, Raumordnung und Planfeststellung**

12.11.2025, Geowebtalk - Geonetzwerk.metropoleRuhr

Dr. Anna Becker, Projektleitung OZG-Umsetzungsprojekt „Bürgerbeteiligung & Information“

Das Land Hamburg setzt zwei Leistungen des Onlinezugangsgesetzes aus dem Themenfeld Bauen und Wohnen im Rahmen von DiPlanung um



Mecklenburg-Vorpommern: federführendes Bundesland für das Themenfeld Bauen & Wohnen



Hamburg: Übernahme und Umsetzung von zwei OZG-Leistungen aus dem Themenfeld Bauen & Wohnen

- Beteiligungsverfahren nach dem Baugesetzbuch, dem Raumordnungsgesetz und in der Planfeststellung
- Einstellen von raumbezogenen Planwerken in das Internet

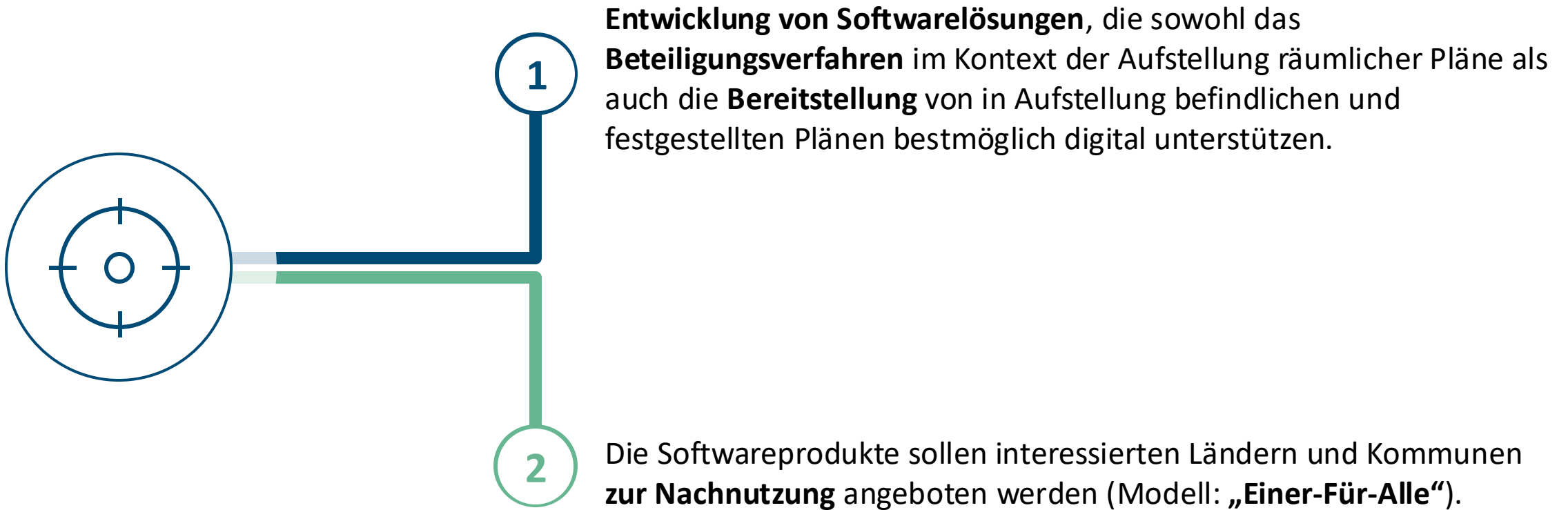


Pakt für Planungs-, Genehmigungs- und Umsetzungsbeschleunigung:

- Digitalisierung des gesamten Prozesses von Anfang bis Ende über alle Verfahrensschritte und die Verfahrenssteuerung
- in sämtlichen Prozessen sollen standardisierte, maschinenlesbare, strukturierte Daten in durchgängig digitalen vernetzten Verfahren verarbeitet werden

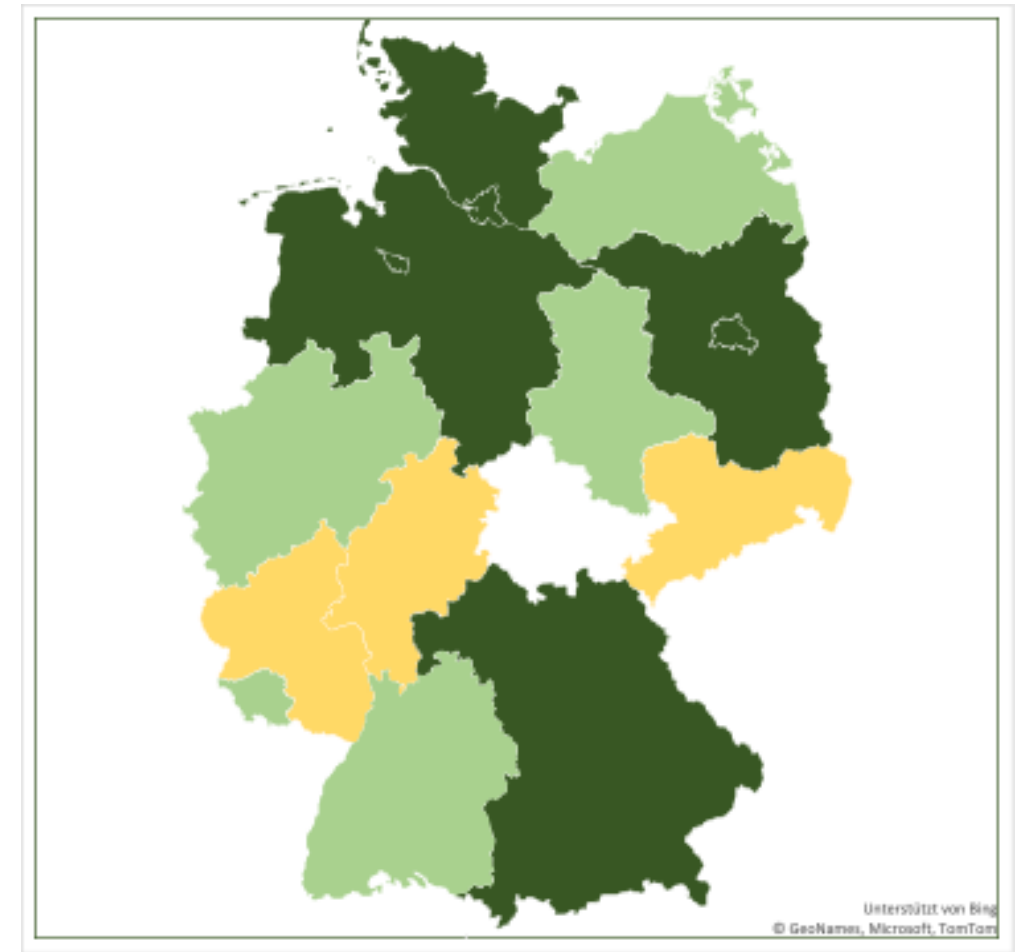






Ziel war die Entwicklung einer nachnutzbaren Softwarelösung zur Bereitstellung von Planwerken und zur Beteiligung an Planverfahren



Stand der Nachnutzung

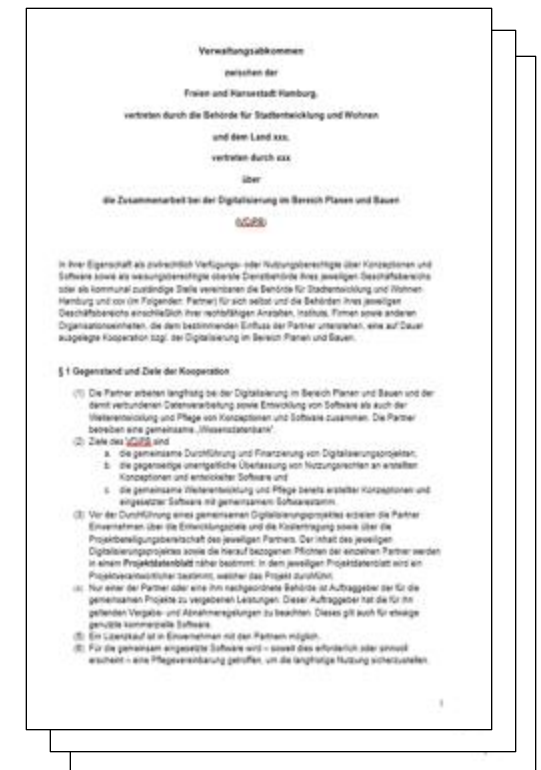
 BW  In Prüfung	 BY  beigetreten
 BE  beigetreten	 BB  beigetreten
 HB  beigetreten	 HH  beigetreten
 HE  Beitritt offen	 MV  In Prüfung
 NI  beigetreten	 NW  In Prüfung
 RP  Beitritt offen	 SL  In Prüfung
 SN  Beitritt offen	 ST  In Prüfung
 SH  beigetreten	 TH  Absage
 Bund  beigetreten	



-  7 Länder und der Bund sind beigetreten
-  5 Länder in Beitrittsprüfung
-  3 Länderbeitritte noch offen
-  1 Land hat die Nachnutzung abgesagt

Verwaltungsabkommen über die Zusammenarbeit bei der Digitalisierung im Bereich Planen und Bauen (VDiPB)

- Rechtliche Nachnutzbarkeit der DiPlan-Komponenten für andere Bundesländer und deren Gebietskörperschaften
- Gemeinsame Pflege und Weiterentwicklung der DiPlan-Komponenten
- Gemeinsame Durchführung und Finanzierung von Digitalisierungsprojekten aller Parteien einschließlich der unentgeltlichen Überlassung von Nutzungsrechten
- Langfristige Zusammenarbeit bei der Digitalisierung im Bereich Planen und Bauen sichern



DiPlanung – Entwicklungsprämissen

- 1 **Plattformlösung:** Schaffung eines einheitlichen, bundesweiten Planungsplattform
- 2 **Modulare Mitnutzung:** Anbindung landeseigener Komponenten (z.B. landesweite Beteiligungsverfahren) (system of systems)
- 3 **Standardisierung:** Nutzung und Weiterentwicklung von XÖV der XLeitstelle und GDI-Standards
- 4 **Interoperabilität:** Anbindung externer IT-Systeme über XTA und Fit-Connect
- 5 **Public Money - Public Code:** Open-Source-Stellung und Nutzungsrechte für Bund und Länder
- 6 **Hochausfallsicher, hochverfügbar, hochperformant:** Betrieb durch Dataport in IONOS Cloud in Kubernetes Infrastruktur basierend auf containerisierten Microservices (OpenAPI / Swagger)
- 7 **Inklusiv, intuitiv und überall verfügbar:** Hohe Nutzendenfreundlichkeit und Barrierefreiheit in Web-Anwendung und Mobildesign



DiPlanung-Datenflüsse – System of Systems

Kommunikation und Bereitstellung nach Standards

- Interne und externe Kommunikation erfolgt nach Datenstandards, beispielsweise CSW, DCAT, XPlanung, XTrasse, XBau, XTiefbau, XBeteiligung und XPlanverfahren

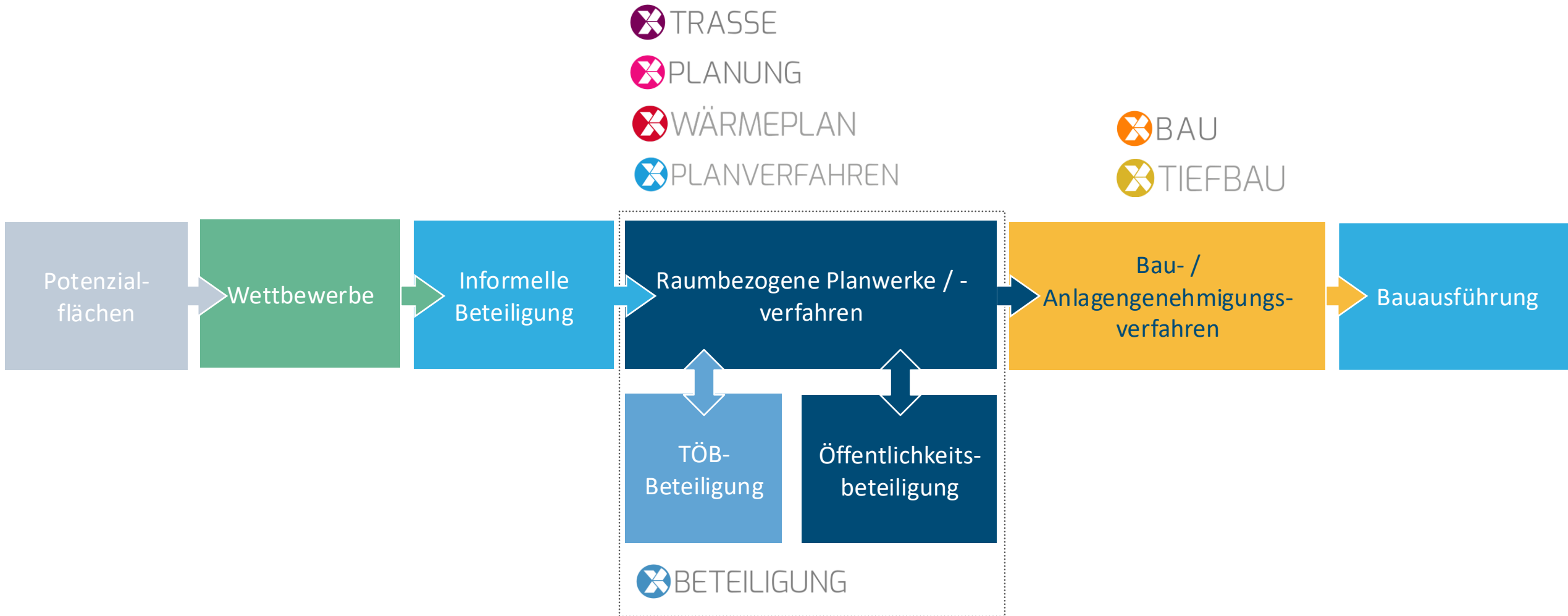
Verwendung von Basiskomponenten

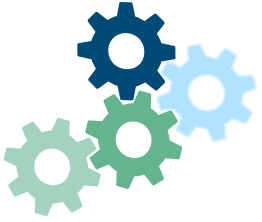
- BundID und mein Unternehmenskonto
- Fit-Connect, OSCI/XTA

Anschlussfähigkeit an externe Anwendungen im Planformökosystem „Planen und Bauen“

- Baugenehmigungsverfahren (über XBau)
- UVP-Portalverbund (über DCAT)
- Fachplanungsportal des Bundes, Antragsplattform für Planungsfeststellungsverfahren in Zuständigkeit des Bundes (über XTiefbau)
- Landessysteme, wie Beteiligung oder Portallösungen (XBeteiligung, GDI konforme Webdienste)
- Bundesportal der Ergebnisse der kommunalen Wärmeplanung

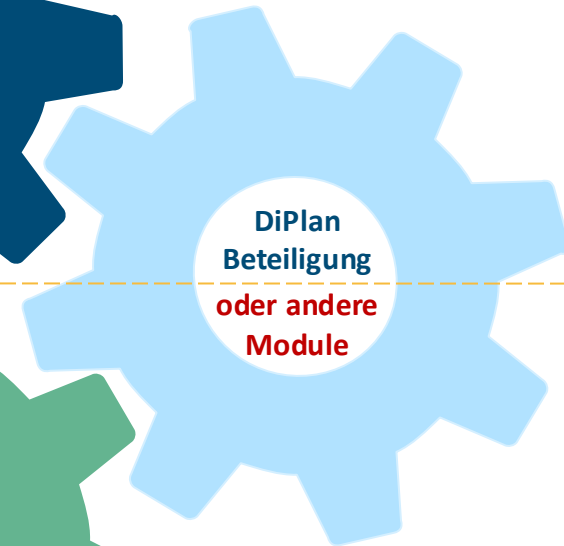
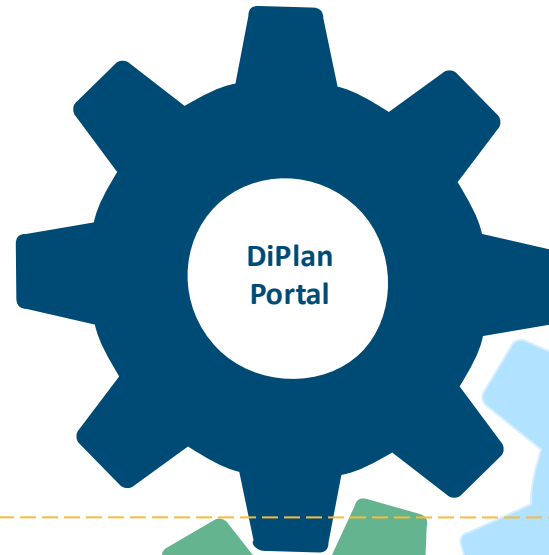
Vision einer vollständig datengetriebene Prozesskette in Planungs-, Genehmigungs- und Realisierungsprozessen auf Grundlage standardisierter Kommunikationsschnittstellen



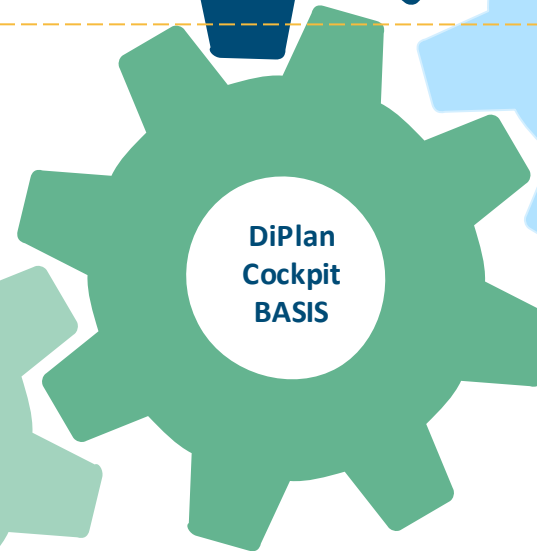
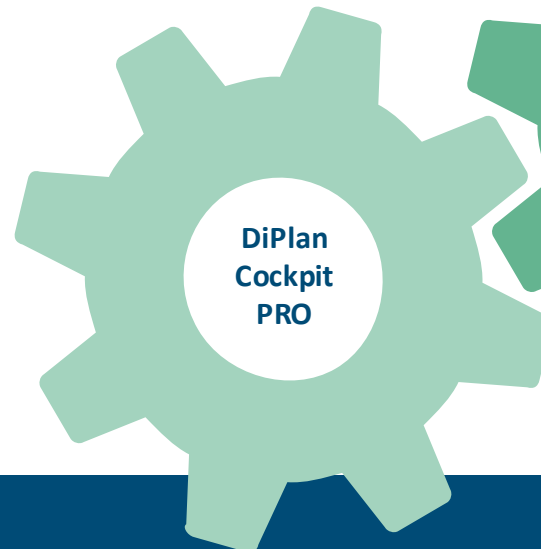


Die DiPlan-Lösung besteht aus drei Hauptkomponenten

Öffentlichkeit



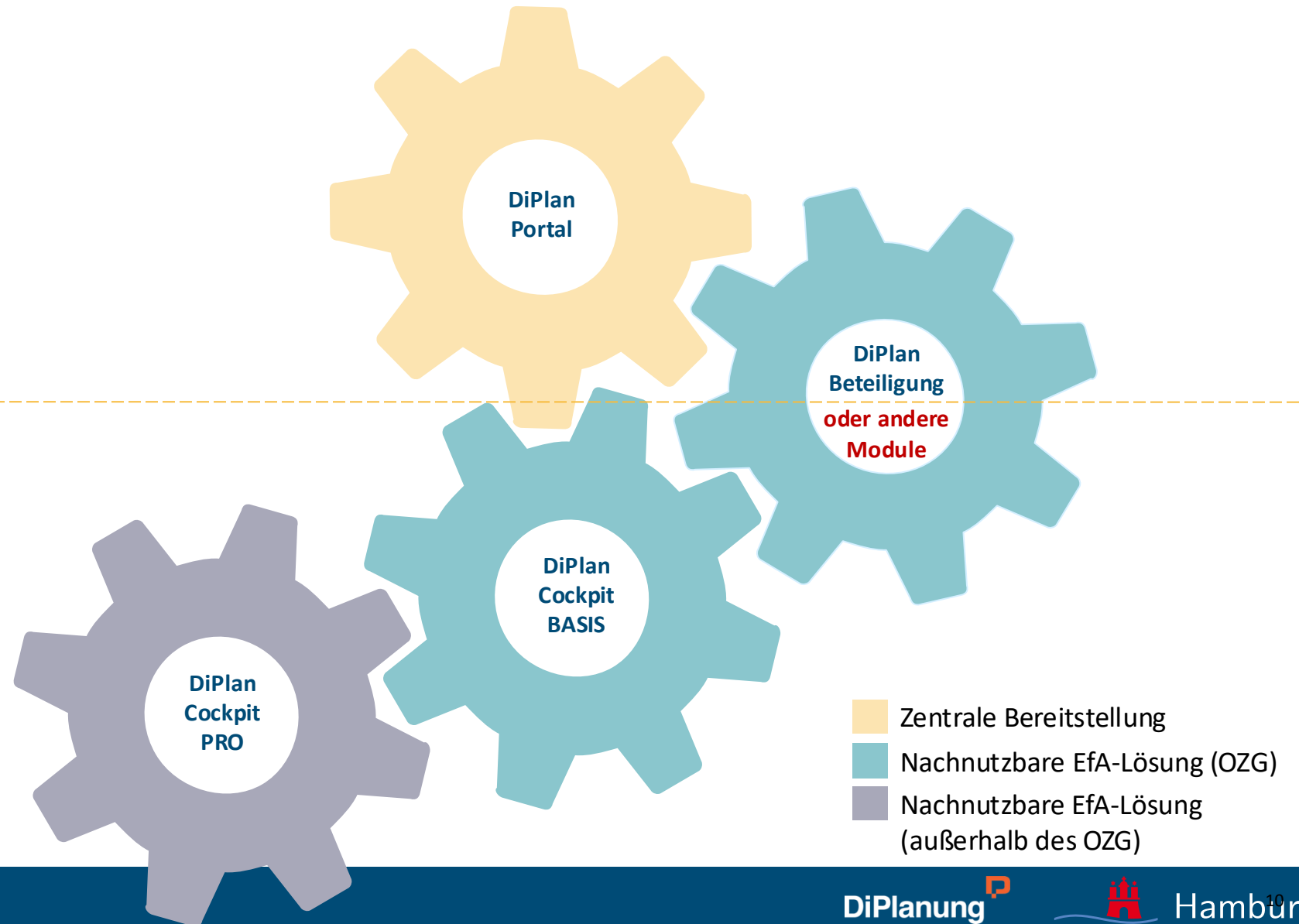
Sachbearbeitung



Die Modalitäten der Nachnutzung unterscheidet sich nach Komponenten

Öffentlichkeit

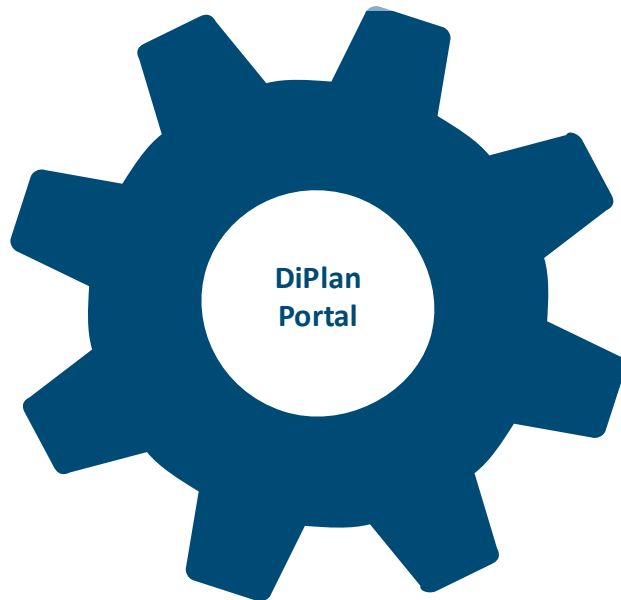
Sachbearbeitung





DiPlanPortal ist die zentrale Einstiegsseite, auf der sich die Öffentlichkeit umfangreich zu Plänen informieren kann

Öffentlichkeit

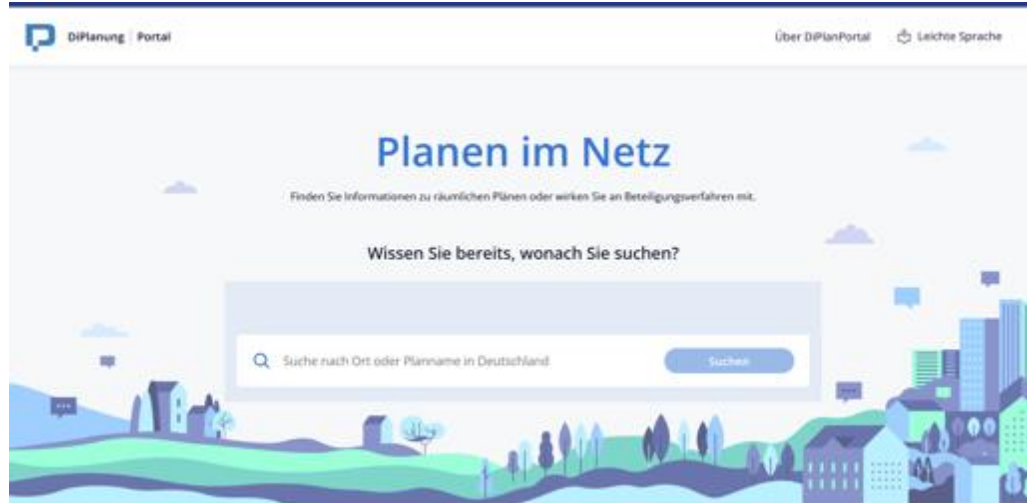


Funktionsumfang

Planverfahren/Planwerke suchen
(über Metadaten inkl. Filterfunktion oder Karte)

Planverfahren/Planwerke einsehen
(mit Karte und Liste)

„Mein Profil“
(z.B. meine abonnierten Planverfahren)



Sie möchten sich einen Überblick verschaffen?



Überblick aller Pläne

Sie möchten mehr über Ihren Wohn- und Lebensraum erfahren? Dann suchen Sie hierzu in DiPlanPortal bundesweit nach räumlichen Plänen wie zum Beispiel Bebauungsplänen.

↕ Mehr anzeigen

[Informationen zu Plänen finden](#)

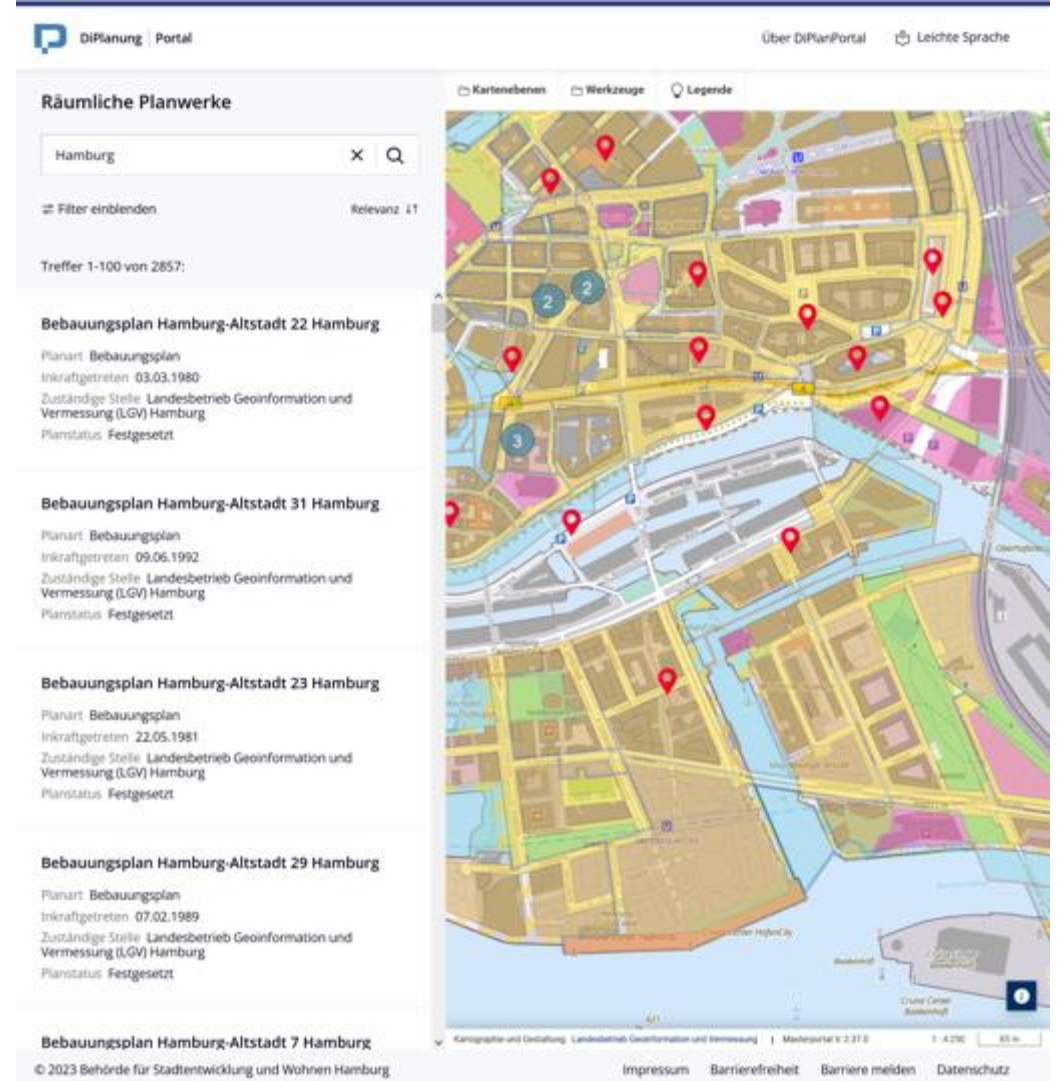


Übersicht aller Beteiligungen

Sie möchten bei der Gestaltung Ihrer Nachbarschaft mitreden? Dann bringen Sie Ihre Ideen ein und wirken Sie an Beteiligungsverfahren mit.

↕ Mehr anzeigen

[An einem Beteiligungsverfahren mitwirken](#)





DiPlanPortal

Suche und Filterung nach Planwerken

DiPlanung | Portal Über DiPlanPortal Leichte Sprache

Räumliche Planwerke

Hamburg x Q

x Filter ausblenden Relevanz 11

Bundesland: Berlin +

Ort

Planstatus: Festgesetzt +

Planart -

- Bebauungsplan
- Flächennutzungsplan
- Städtebauliche Satzungen
- Planwerke besonderes Städtebaurecht
- Planwerke der Landschaftsplanung
- Raumordnungsplan
- Raumordnungsverfahren
- Planfeststellungsverfahren
- Sonstige raumbezogene Planwerke

Verfahrensstatus +

Alle Filter zurücksetzen Ergebnisse anzeigen

Kartenebenen Werkzeuge Legende

Kartographie und Gestaltung: Landesbetrieb Geoinformation und Vermessung | Masterportal V 2.37.0 | 1:136.500 | 2,7 km

© 2023 Behörde für Stadtentwicklung und Wohnen Hamburg Impressum Barrierefreiheit Barriere melden Datenschutz

DiPlanung | Portal Über DiPlanPortal Leichte Sprache

Räumliche Planwerke

Hamburg x Q

x Filter einblenden Relevanz 11

Berlin x x Bebauungsplan x x Festgesetzt x

Abgeschlossen x

Alle Filter zurücksetzen

Treffer 1-12 von 12:

VIII - 320

Planart: Bebauungsplan
Inkrafttreten: keine Angabe
Zuständige Stelle: Land Berlin
Planstatus: Festgesetzt

VIII - 320

Planart: Bebauungsplan
Inkrafttreten: keine Angabe
Zuständige Stelle: Freie und Hansestadt Hamburg
Planstatus: Festgesetzt

I - B5d

Planart: Bebauungsplan
Inkrafttreten: keine Angabe
Zuständige Stelle: Land Berlin
Planstatus: Festgesetzt

I - B5d

Planart: Bebauungsplan
Inkrafttreten: keine Angabe
Zuständige Stelle: Freie und Hansestadt Hamburg
Planstatus: Festgesetzt

Suchergebnisse

Planname	I - B5d
Planart	Bebauungsplan
Planstatus	Festgesetzt
Zuständige Stelle	Land Berlin
Feststellungs- oder Aufstellungsdatum	keine Angabe
Detaillierte	LVR

Kartographie und Gestaltung: Landesbetrieb Geoinformation und Vermessung | Masterportal V 2.37.0 | 1:2.150 | 43 m

© 2023 Behörde für Stadtentwicklung und Wohnen Hamburg Impressum Barrierefreiheit Barriere melden Datenschutz



[← Zurück zur Übersicht](#)

Bebauungsplan HafenCity 14 Hamburg

DETAILS

BETEILIGUNGSVERLAUF

Planart: Bebauungsplan
Inkrafttreten: 05.01.2016
Zuständige Stelle: Landesbetrieb Geoinformation und Vermessung (LGV) Hamburg
Planstatus: Festgesetzt

− Grenze des Plangebietes

Hamburg (02000000)

− Beschreibung

Südliche Teilfläche des mit Aufstellungsbeschluss M04/11 vom 10.10.2011 eingeleiteten Bebauungsplanverfahrens HafenCity 11. Geltungsbereich zwischen Nordufer des Baakenhafens und Nordreihe.

− Planunterlagen

↗ Bekanntmachung im HmbGVBl als PDF Datei

↗ Begründung des Bebauungsplans als PDF Datei

↗ URL zu weiteren Informationen über den Datensatz

↗ Download WFS Bebauungsplan (XPlanGML)

+ Kontakt

Kartenebenen

Werkzeuge

Legende

✓ Geltungsbereich

✓ Planzeichnung

M02000 AL 0000796.03

Kartographie und Gestaltung: Landesbetrieb Geoinformation und Vermessung | Monitorportal V 3.37.0

1:1.000 27 m

Über DiPlanPortal

Leichte Sprache

© 2023 Behörde für Stadtentwicklung und Wohnen Hamburg


Impressum

Barrierefreiheit

Barriere melden

Datenschutz

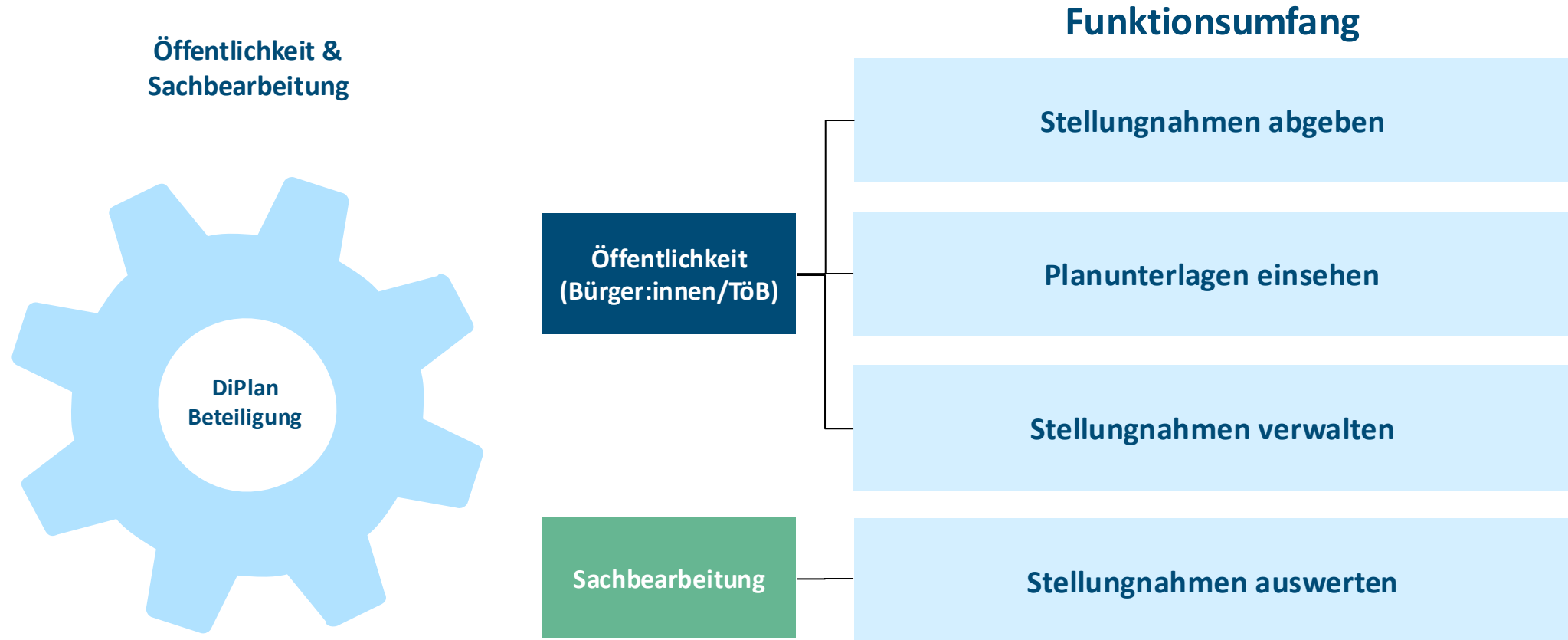
DiPlanung

 Hamburg

14



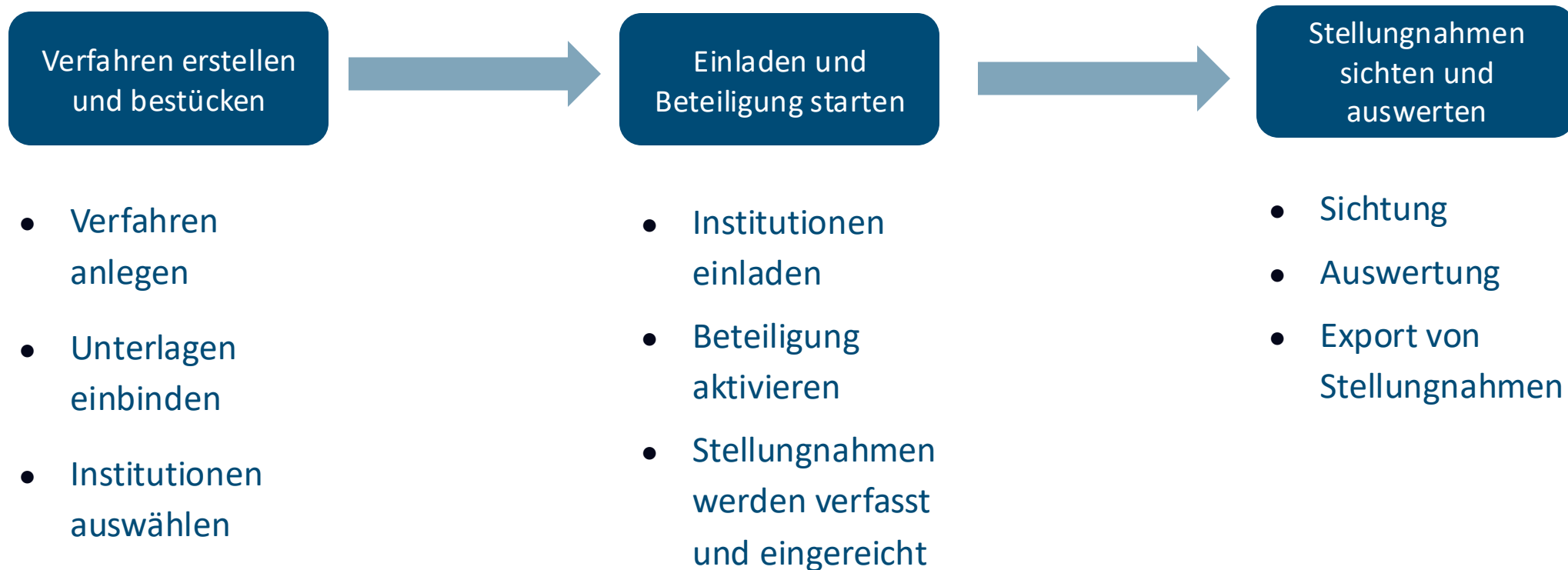
DiPlanBeteiligung schafft für die Öffentlichkeit eine Beteiligungsmöglichkeit und vereinfacht der Sachbearbeitung die Auswertung





DiPlanBeteiligung

Überblick

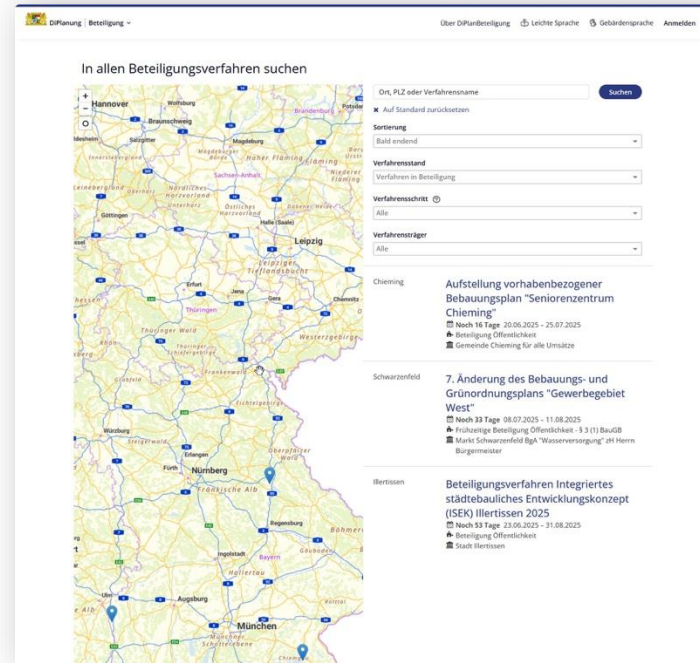


DiPlanung Beteiligung

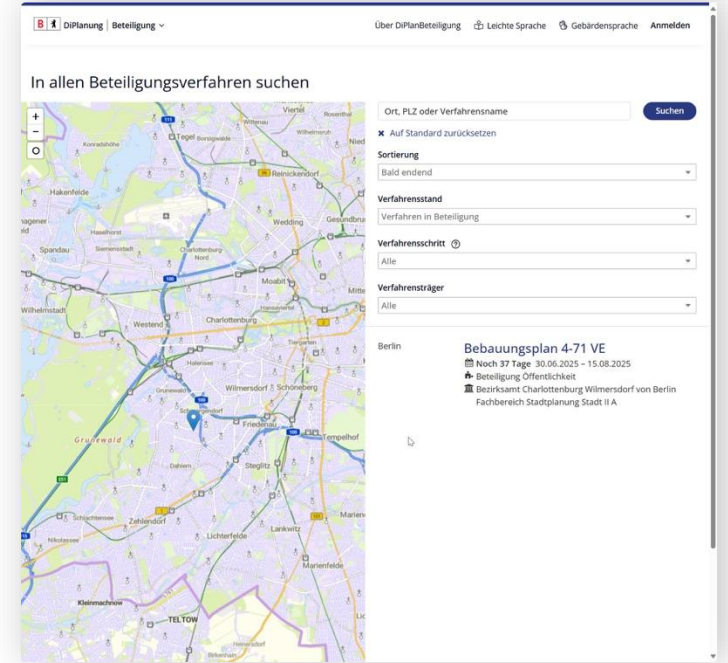
<https://bb.beteiligung.diplanung.de/>



<https://by.beteiligung.diplanung.de/>



<https://be.beteiligung.diplanung.de/>

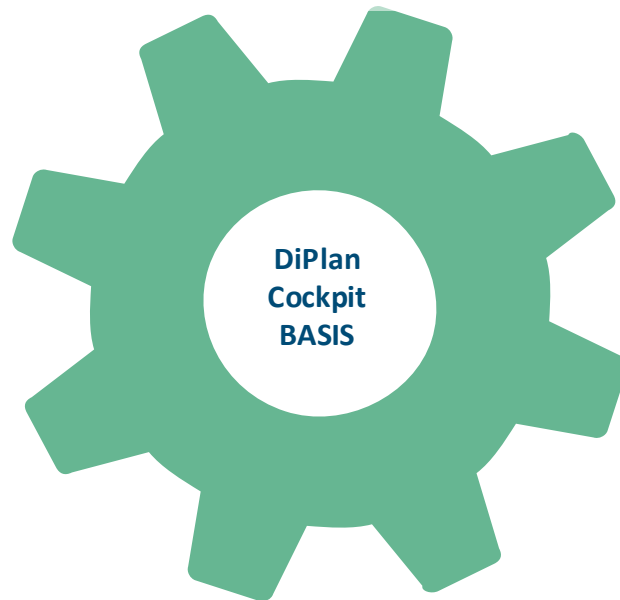


Aktive Nutzung der OZG Lösung DiPlanBeteiligung und Veröffentlichung von Beteiligungsverfahren der Bauleitplanung in nachnutzenden Ländern (z.B.: BB, BE, BY). DiPlanBeteiligung wird zukünftig ebenso für Beteiligungsverfahren und das Einwendungsmanagement für Planverfahren der Raumordnung und Feststellung genutzt werden.



DiPlanCockpit BASIS ermöglicht der Sachbearbeitung das einfache Anlegen von Planverfahren und Einstellen von Planwerken

Sachbearbeitung



Funktionsumfang

Planverfahren anlegen und aktualisieren

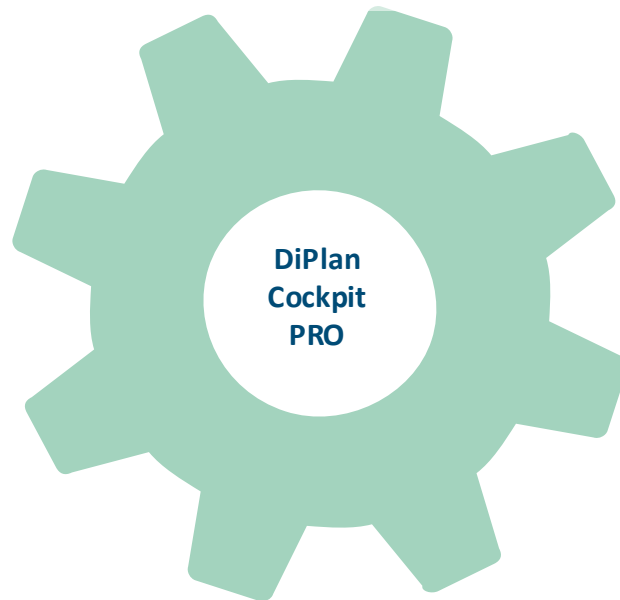
Planwerke einstellen und verwalten

Planverfahren abonnieren



DiPlanCockpit PRO ermöglicht der Sachbearbeitung eine umfassend digitalisierte Verfahrenssteuerung in der Bauleitplanung

Sachbearbeitung



Funktionsumfang – aufbauend auf Cockpit BASIS

Vollständig digitale Verfahrenssteuerung inklusivem smarten Dokumentenmanagement und Vorlagenverwaltung

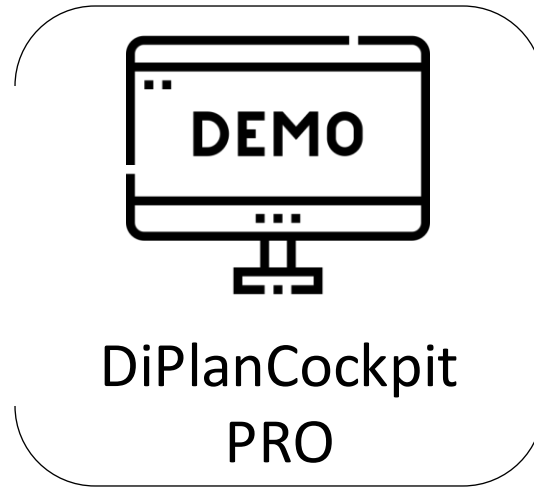
(Teil-)Automatisierte Zeitplanung mit Planungshilfen und umfangreichen Monitoring- und Auswertungsoptionen

Mandantenfähig konfigurierbare Aufgabenlisten zur Abbildung landesrecht-konformer Verfahren

Präsentation des Cockpit PRO am Beispiel Hamburg:

<https://www.youtube.com/watch?v=xhtzPGvyxUY&t=1851s>

Live-Demo der DiPlan-Komponenten



Rückfragen und Anmerkungen



Vielen Dank für Ihr Interesse!

Dr. Anna Becker

Anna.becker-extern@bsw.hamburg.de

