

Das Geonetzwerk.metropoleRuhr präsentiert:



15. Geowebtalk Mobilität

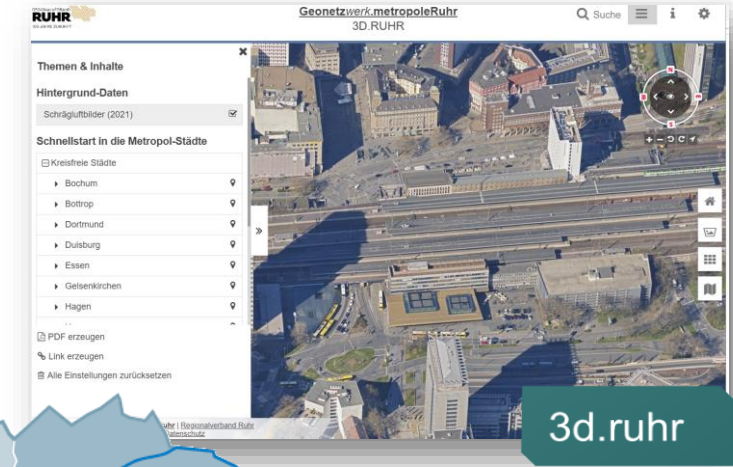
Veranstaltungsbeginn 9:30

Geonetzwerk.metropoleRuhr

Interkommunale Zusammenarbeit seit 2013



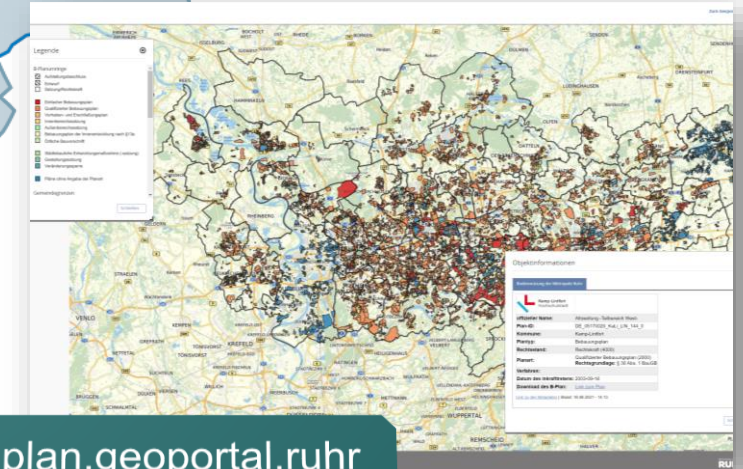
Lenkungskreis 2022



3d.ruhr

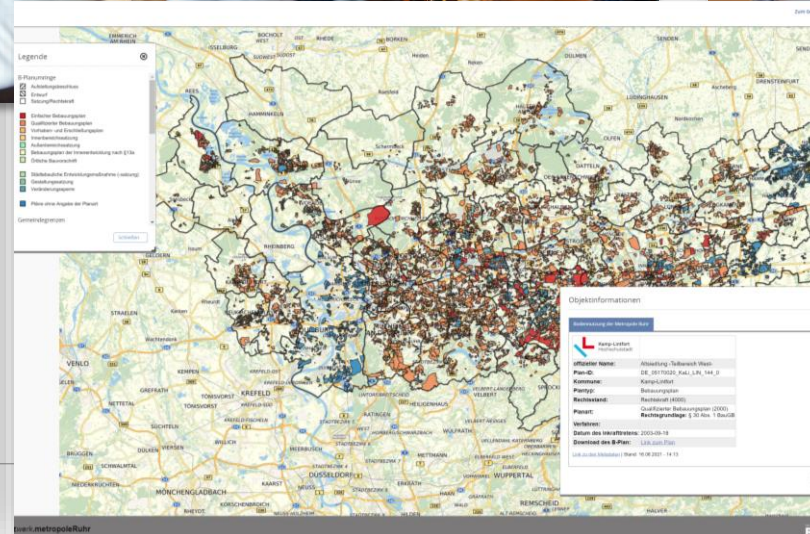
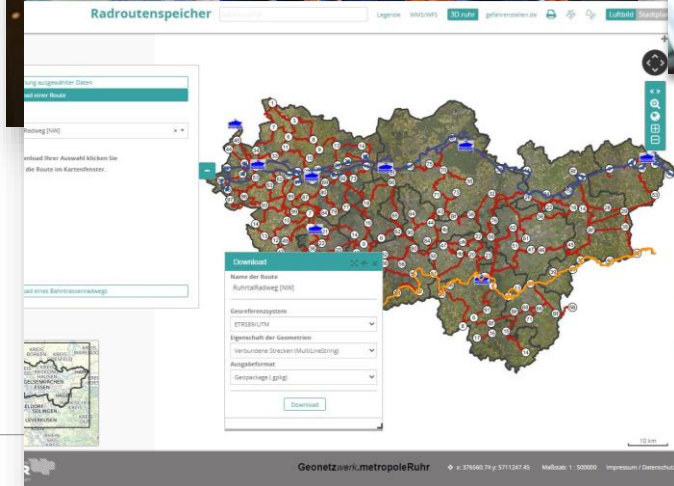
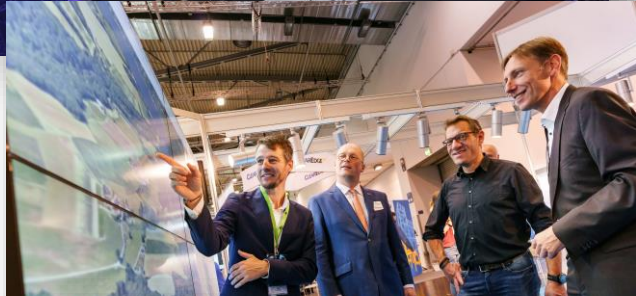


denkmal.geoportal.ruhr



bplan.geoportal.ruhr

Geonetzwerk.metropoleRuhr „Trendradar“



Agenda

Entwicklung eines interaktiven ÖPNV-Übersichtsplans der Metropole Ruhr

Ana Milardic & Kathrin Gast, Regionalverband Ruhr

Aufbau einer Datenbank für Merkmale der Straßeninfrastruktur aus Luft- und Befahrungsbildern und Anwendung in der Verkehrssicherheitsforschung

Dr. Andreas Leich, Institut für Verkehrstechnik, Deutsches Zentrum für Luft- und Raumfahrt e.V.

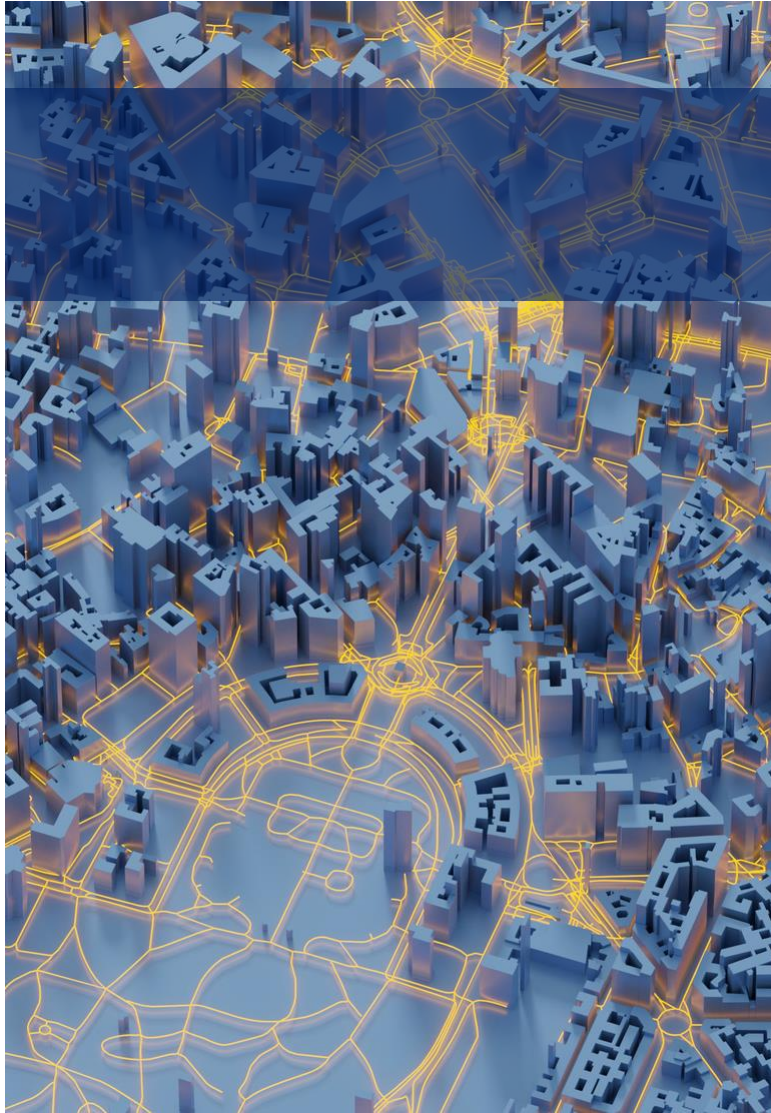
Kaffeepause

Wie designe ich ein zukunftsfähiges Mobilitätsdaten-Ökosystem?

Dr. Michael Bauder, Leiter Stabsstelle Data Science, Stadt Freiburg im Breisgau

INFRASense: Qualitätsbewertung von Fahrradinfrastrukturen mittels Crowdsourcing“

Dr. Daniel Schlitt, worldiety GmbH, Oldenburg & Pascal Säfken, Universität Oldenburg



Kaffeepause bis 10:40

Bis gleich!



Geonetzwerk. metropoleRuhr

WIR VERNETZEN DIE REGION.

Seit 2013 vernetzen sich die Städte und Kreise der Metropole Ruhr in einer gemeinsamen Kooperation, dem Geonetzwerk.metropoleRuhr. Die interkommunale Zusammenarbeit stellt Geoinformationen regional einheitlich bereit und veredelt diese in smarten Anwendungen. Auf diesen Seiten finden Sie Wissenswertes rund um Geodaten, Dokumente für Ihre eigene Bearbeitung von Geodaten und Anwendungen zum digitalen Erleben der Metropole Ruhr.

AKTUELLES

← SORTIEREN NACH:



20.09.2022 | GDI-FORUM NRW 2022
Das Ministerium des Innern des Landes NRW lädt am Dienstag, den 20. September 2022 zur 13. Informationsveranstaltung GDI-Forum Nordrhein-Westfalen...



Daten & Digitales

Digitale Karten

Geoportal

Aktuelles

QGIS Anwendertreffen

Veranstaltungen & Termine

News und Dokumentationen

Mitgliederversammlungen
Geonetzwerk.metropoleRuhr

Geowebtalks

Über uns

Geonetzwerk.metropoleRuhr

Projekte

Ansprechpersonen

Service

Karriere und Ausbildung im
Netzwerk

Newsletter Geonetzwerk

Dokumentenspeicher Login

Kontakt



Open Data in Kommunen: Ergebnisse einer Kommunalbefragung
Mario Wiedemann, Senior Project Manager, Bertelsmann-Stiftung
[STUDIE KOMMUNALBEFRAGUNG](#) und [PRÄSENTATION](#)

Open Data der Metropole Ruhr- Aktueller Stand und Weiterentwicklungen des Portals
Lea Pauly, Projektbüro Digitale Metropole Ruhr, Regionalverband Ruhr
[PRÄSENTATION_OPENDATA_RVR](#)



**WIR VERNETZEN
DIE REGION.**

Seit 2013 vernetzen sich die Städte und Kreise der Metropole Ruhr in einer gemeinsamen Kooperation, dem Geonetzwerk Metropole Ruhr. Die interkommunale Zusammenarbeit stellt Geoinformationen regional ein und macht sie bereit und veredelt diese in smarten Anwendungen. Auf diesen Seiten finden Sie Wissen rund um Geodaten, Dokumente für Ihre eigene Bearbeitung von Geodaten und Anwendungen zum digitalen Erleben der Metropole Ruhr.

Die Präsentationsfolien werden für Sie in den nächsten Tagen bereitgestellt

@geonetzwerkR

Sie finden uns auch auf Twitter!

 @geonetzwerkR

Neuigkeiten aus dem Geonetzwerk, Terminhinweise und aktuelle Themen aus der Welt der Geodaten!



Folgen

geonetzwerkruhr

@geonetzwerkR

Das Kooperationsprojekt Geonetzwerk.metropoleRuhr hat das Ziel regionalbedeutsame Daten der Region bereitzustellen, nutz- und austauschbar zu machen. @rvr_ruhr

📍 Essen, RVR 🌐 [geonetzwerk.metropol Ruhr.de](#)

📅 Seit August 2015 bei Twitter

geonetzwerkruhr @geonetzwerkR · 6. Jan.

Zum Jahresanfang gibt es von uns mal wieder einen #Luftbild-Vergleich: Diesmal ein schönes Beispiel der #Emscher in #Dortmund vor und nach der #Renaturierung. 🌱🐟
➔ aktuelle und historische #Luftbilder gibt es unter [luftbilder.geoportal.ruhr](#)
@rvr_ruhr #RVR



Best Practice Broschüre

Neuaufgabe 2022



Neues Lesematerial?

Geonetzwerk. metropoleRuhr **BEST PRACTICE**

Die Metropole Ruhr digital verbinden -
Best Practices aus der Region

REGIONALVERBAND
RUHR





Veranstaltungshinweis



Geonetzwerk.mR meets digital twin

Wann? 25.05.2023 ab 09:00

Wo? Wissenschaftspark Gelsenkirchen

Anmeldung ganz bald auf
[geonetzwerk.ruhr!](https://geonetzwerk.ruhr/)

Save the Date

August 2023

Mo	Di	Mi	Do	Fr	Sa	So
31	1	2	3	4	5	6
7	8	9	10	11	12	13
14	15	16	17	18	19	20
21	22	23	24	25	26	27
28	29	30	31	1	2	3
4	5	6	7	8	9	10

Nächster Geowebtalk:

16. August 2023

Thema: QGIS Plugin Entwicklung

Save the Date



Abonnieren Sie
auch unseren
Newsletter!



geonetzwerk.ruhr

Wir sehen uns im Netzwerk!

Team Geschäftsstelle Geonetzwerk.metropoleRuhr

Andreas Weßel
Referatsleitung Geoinformation
und Raumberechnung
Fon: +49 201 2069-428
wessel@rvr.ruhr

Carina Feske
Teamleitung
Geschäftsstellen und Geonetzwerk
Fon: +49 201 2069-552
feske@rvr.ruhr

Alexandra Waldmann
Teamassistentin
Fon: +49 201 2069-394
waldmann@rvr.ruhr

Laura Klement
Geschäftsstellen und Geonetzwerk
Fon: +49 201 2069-445
klement@rvr.ruhr

Lenungskreisgespräch 2023
Ulf Meyer-Dietrich
Amtsleitung Vermessung und Kataster Dortmund
Fon: +49 231 5022-629
ulf.meyer-dietrich@stadtdo.de

David Arndt
Teamleitung Geodatentechnik
Projektsteuerung Technik
Fon: +49 201 2069-412
arndt@rvr.ruhr

