



Geonetzwerk.metropoleRuhr

Radroutenspeicher

1. Was?

2. Wieso?

3. Wie?

1. Was?

1. Radroutenspeicher: Was?

- seit Winter 2015 (**Geonetzwerk.metropoleRuhr**)
- regionales Projekt zur Datenharmonisierung der Radrouten im Verbandsgebiet der Metropole Ruhr
- AK Radroutenspeicher - [Leitfaden Radroutenspeicher](#)
- Ziel: Durch eine Datenharmonisierung gelingt es erstmals über Stadt- und Kreisgrenzen hinweg, Radrouten zu erfassen oder zusammenzuführen, sodass medienbruchfrei Informationen über und von Radrouten für unterschiedliche Zielgruppen veröffentlicht werden können.
- Erweiterung: Verwaltung aller Radstreckenverläufe in der Region

Die Besonderheit:

Die Daten werden dort erfasst, wo sie entstehen - in den Kommunen

1. Radroutenspeicher: Was?

Leitfaden

Die Struktur und Inhalte wurden in interkommunal besetzten AK Sitzungen abgestimmt und im Leitfaden definiert.



Quelle:
[Leitfaden - Radroutenspeicher Geonetzwerk.metropoleRuhr 3.0](#)

| Optional/ Pflicht | Attribut | Spalten- bezeichnung | Datentyp | Beispiel |
|----------------------|--------------------------------|--------------------------|-----------|--|
| P (autom.) | ID | id | integer | 342147 |
| P (autom.) | Datum | datum | timestamp | 2019-11-24 |
| P (autom.) | geändert durch | lastchangeby | text | Schneider (Bearbeiter) |
| O | Straßenname | strname | text | Luisenstraße (Freitext) |
| O | Oberflächen- beschaffenheit | oberf | integer | 10 Codeliste Wegeoberfläche |
| P | Einbahnregelung | richtung | text | AD Codeliste Richtungsverlauf |
| P | Status | status | text | U Codeliste Status |
| P | Mobilitäts- kennzeichen | mobikenn | text | B Codeliste Mobilitätskennzeichen |
| O | Kommentar | kommentar | text | Abstimmung erforderlich (Freitext) |
| O | Streckennetz | streckennetz | text | Lokales Netz Codeliste Streckennetz |
| O | Routen- zugehörigkeit | routenzu- gehorigkeit | text | 856 WFS Routenzugehörigkeit |
| O | Zuständigkeit Baulast | zuständigweg | text | Stadt Essen Codeliste Zuständigkeit Baulast |
| O | Sperrung (ID) | sperrung_id | integer | 43 (Zuordnung zu einer Sperrung über eine ID) |
| O | Fähre (ID) | faehre_id | integer | 5 (Zuordnung zu einer Fähre über eine ID) |

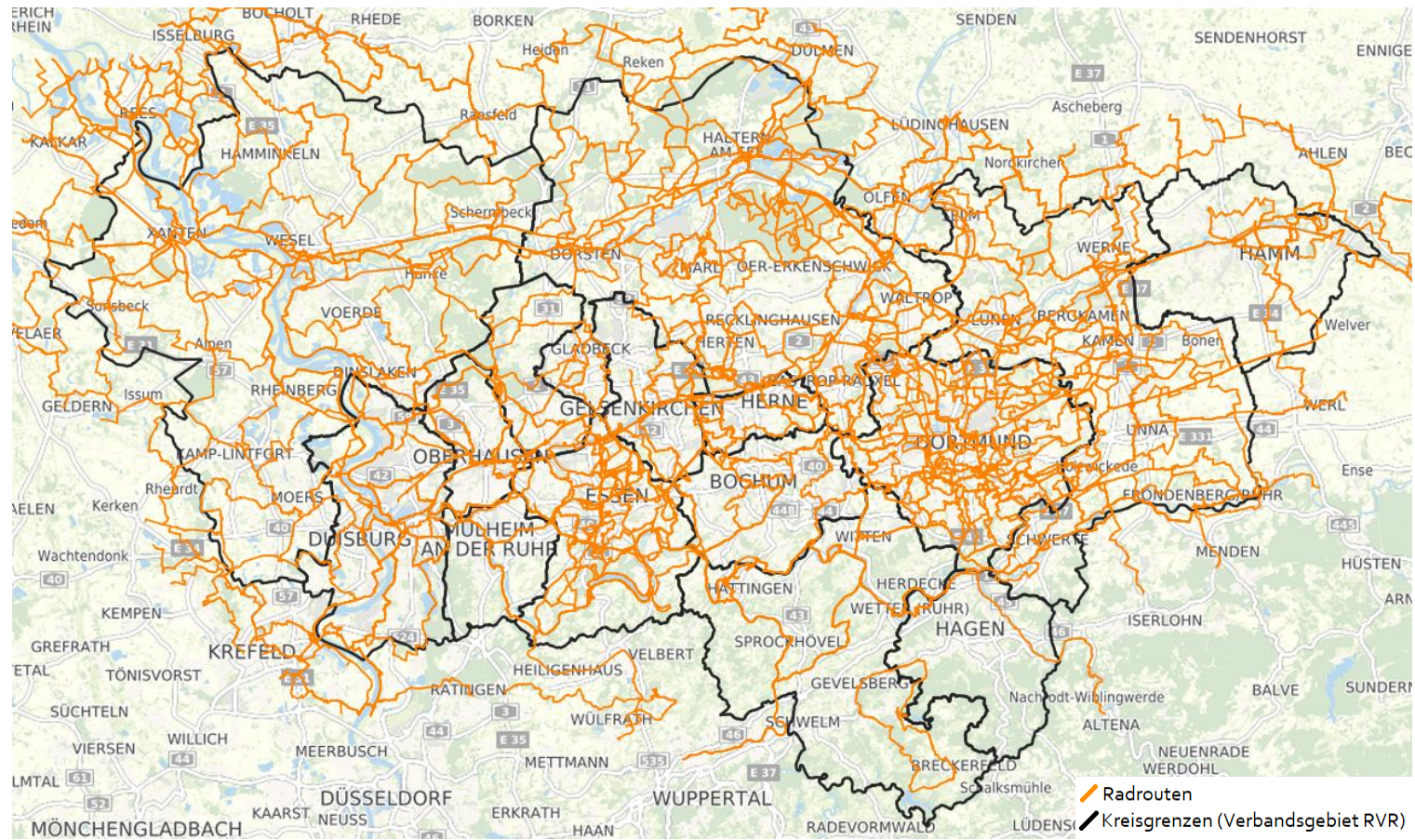
1. Radroutenspeicher: Was?

technische Details

- Datenspeicherung über PostGIS/ PostgreSQL Datenbank
- Hosting beim RVR
- Daten über Geodienste verfügbar (WMS/ WFS)
- Datenmodell auf Anfrage individuell erweiterbar

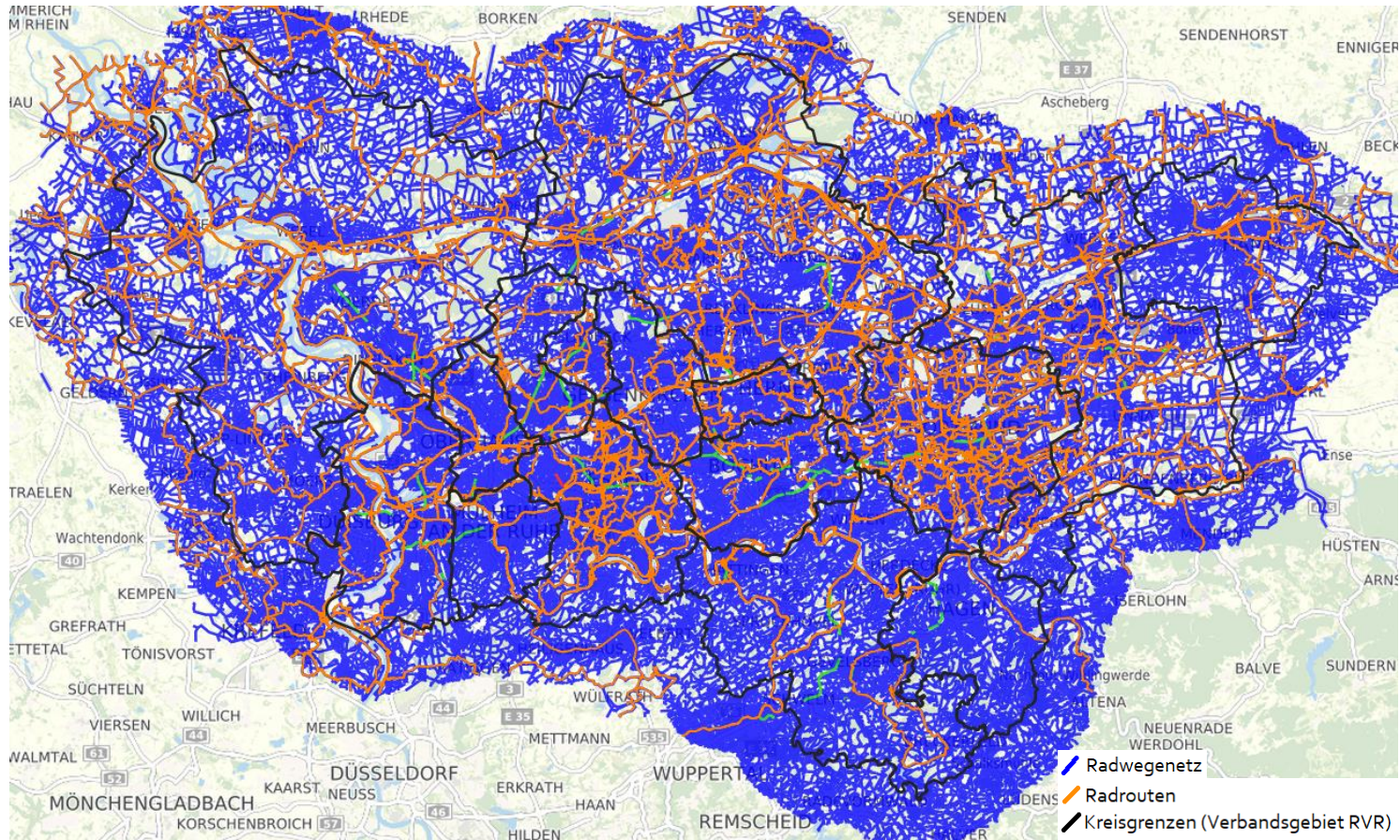
1. Radroutenspeicher: Was?

- über 260 Routen mit ca. 11.000 km Radwegen



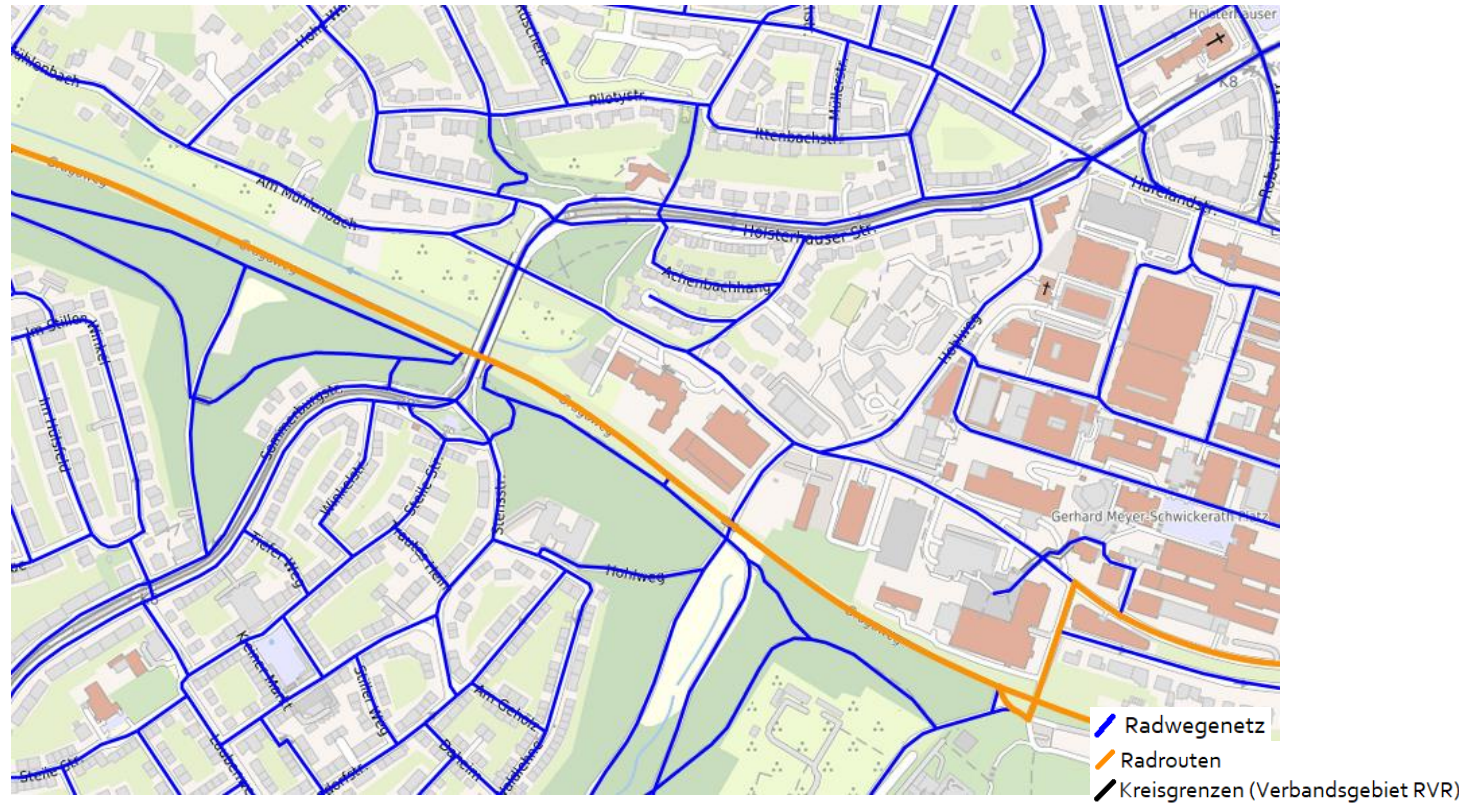
1. Radroutenspeicher: Was?

- Das gesamte Netz ist über **42.700 km** stark



1. Radroutenspeicher: Was?

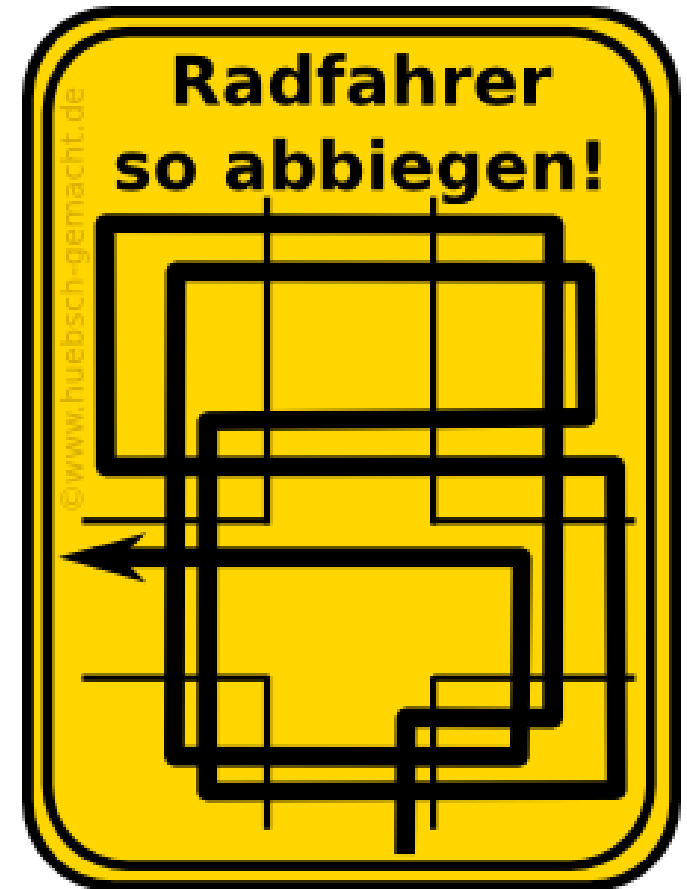
- Je detaillierter des Netz, umso umfangreicher die Möglichkeiten für die Planung und das Routing



2. Wieso?

2. Radroutenspeicher: Wieso?

- Grenzenübergreifend ...
 - Planung
(z.B.: reg. Radwegenetz,
kommunale Planungen)
 - touristische Fragestellungen



2. Radroutenspeicher: Wieso?

Nutzungsmöglichkeiten

Informationsstelen, Karten, Flyer



2. Radroutenspeicher: Wieso?

Nutzungsmöglichkeiten: Einbindung über Webanwendungen

- [Streckeninformationen RTG](#)
- [radroutenspeicher.geoportal.ruhr](#)
(im Aufbau...)

Radroutenspeicher

Darstellung ausgewählter Daten

- Radinfrastruktur
- Flussradwege
 - Ruhrtalradweg
 - Römer-Lippe Route (mit Schleifen)
- weitere Daten
 - Bahntrassenradwege
 - Knotenpunktnetz (radrevier.ruhr)
 - Mountainbikerouten
 - Fahrradstraßen (nach SKVO) (BETA VERSION)
 - Verwaltungsgrenzen (RVR)

Auswahl einer Route

Auswahl eines Bahntrassenradwegs

Legende

- Fahren
- Römer-Lippe Route (mit Schleifen)
- Römer-Lippe-Route (RVR)
- Römer-Lippe-Route Schleifen
- Bahntrassen
- radrevier.ruhr
- Knotenpunkte (Netz)
- Mountainbike
- Verbandsgrenze
- Verbandsgrenze
- Kreisgrenzen
- Kreisgrenzen

Geonetzwerk.metropoleRuhr

x: 375064.79 y: 5729253.37 Maßstab: 1 : 50000 Impressum / Datenschutz

Quelle: [radroutenspeicher.geoportal.ruhr](#)

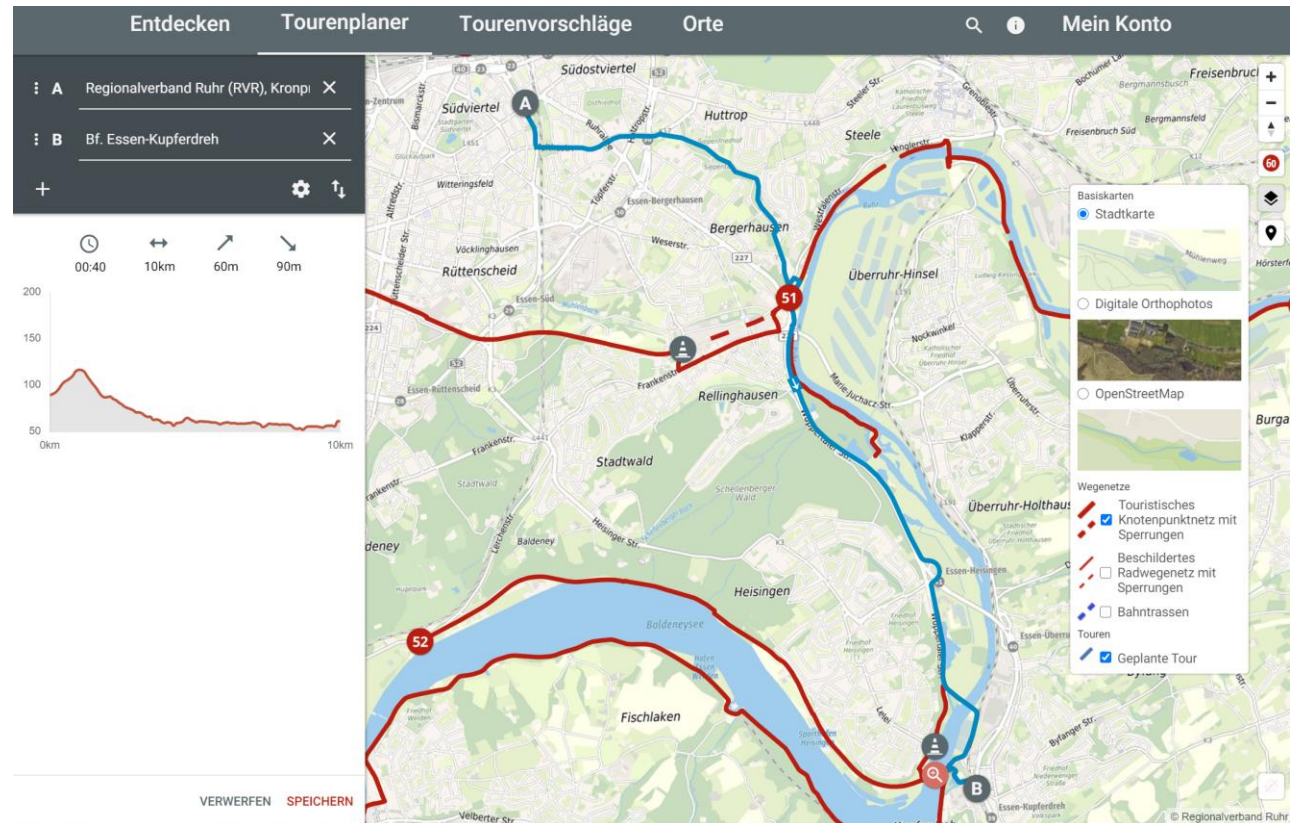
Abrufdatum: 12.03.2021

2. Radroutenspeicher wieso?

Nutzungsmöglichkeiten

- radtourenplaner.ruhr

Die App ermöglicht eine leichte Tourenplanung individueller oder vordefinierter Routen durch die Metropole Ruhr.



Quelle: <https://radtourenplaner.ruhr/#/tourenplaner>

Abrufdatum: 04.03.2021

3. Wie?

3. Radroutenspeicher: Wie?

Damit die Informationen möglichst aktuell sind, sind wir auf „Melder“ und „Pfleger“ angewiesen

Mögliche Varianten:

- Einbinden der Daten über Geodienste (WMS/ WFS)
- Dezentrale Datenpflege im kommunalen QGIS Projekt

3. Radroutenspeicher: Wie?

Einbinden der Daten über Geodienste (WMS/ WFS)

Angemeldete Geonetzwerk-Mitglieder können die WMS/WFS-Dienste zum Download oder Einbindung in eigenen Geoinformationssystemen/ Anwendungen nutzen.

Die Web-Adresse (URL) der Geodienste lautet:

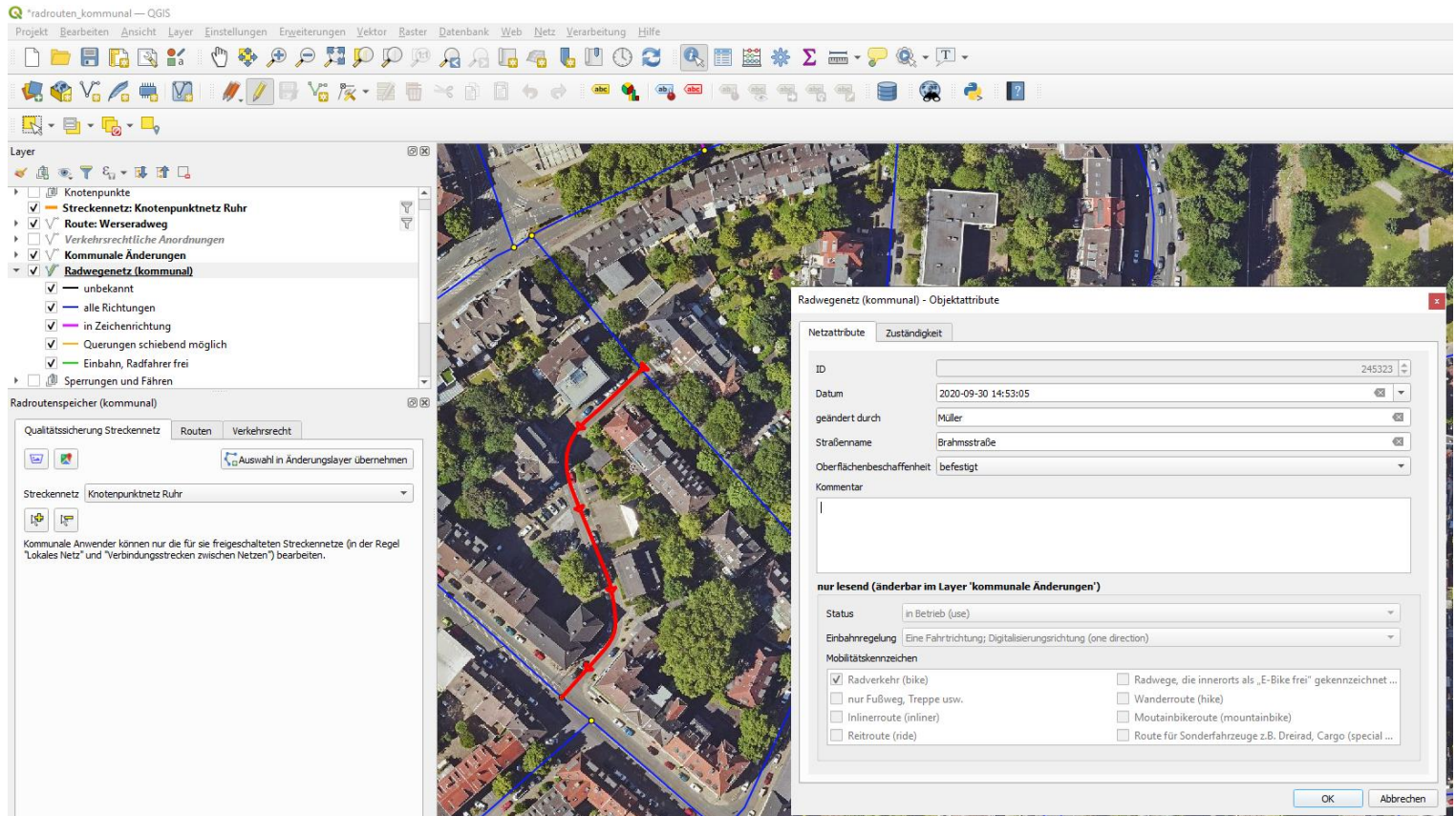
<https://geodaten.metropoleruhr.de/geoserver/radroutenspeicher/ows?>

... weitere Informationen finden Sie im [Benutzerhandbuch](#).

3. Radroutenspeicher: Wie?

Dezentrale Datenpflege im kommunalen QGIS Projekt

QGIS Projekt + Workflow → [Benutzerhandbuch](#)



3. Radroutenspeicher: Wie?

Hilfestellungen

- Workshops
... auf Anfrage
- Leitfaden/ Benutzerhandbuch
hilfe.geoportal.ruhr/leitfaden-radroutenspeicher/
hilfe.geoportal.ruhr/radroutenspeicher-kommunal/
- Telefon/ Email
Datenbearbeitung, Anlegen neue Routen, usw.:
Frau Schneider, Telefon 0201 / 2069-292, geodaten(at)rvr.ruhr
Schulungen, Dokumentation, Datenbearbeitung:
Frau Schmees, Telefon 0201 / 2069-510, geoinfo(at)rvr.ruhr
Technische Fragen zum Radroutenspeicher:
Herr Overkamp, Telefon 0201 / 2069-700, geosystem(at)rvr.ruhr

„Lessons Learned“

1. Was?

- detaillierte Darstellung aller Radstreckenverläufe in der Metropole Ruhr

2. Wieso?

- Planungshilfen für den Ausbau der Radverkehrsinfrastruktur
- Zur Förderung des Alltags-/ Freizeitradverkehrs

3. Wie?

- QGIS Projekt (zur Bearbeitung)
- Webanwendung/ Webdienste (zur Darstellung)

Vielen Dank!